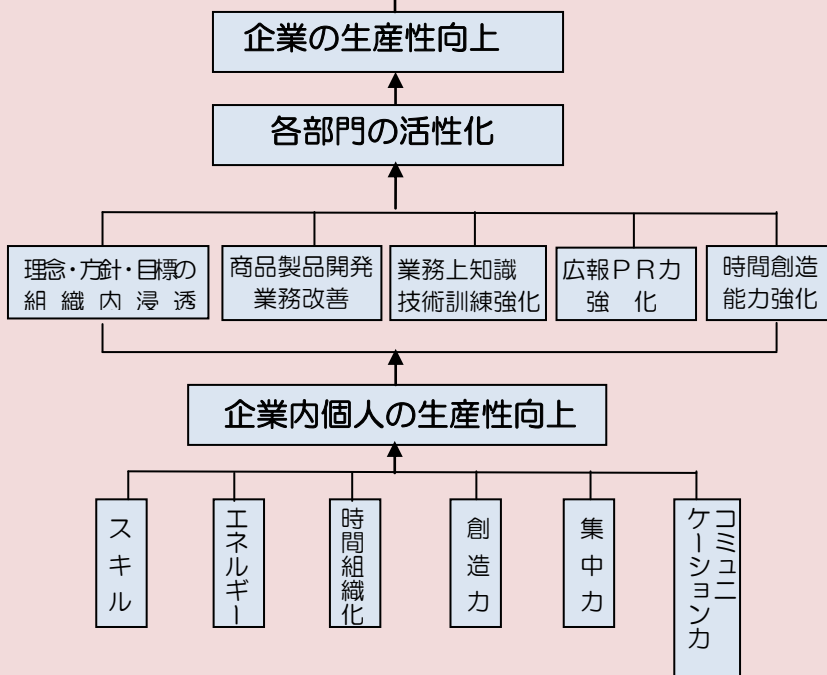


『企業は人なり』企業において人財育成は必要不可欠です！

どんな経営でも適切な人を得てはじめて発展していくものである。いかに立派な歴史、伝統を持つ企業でも、その伝統を正しく受けついでいく人を得なければ、衰微してしまう。経営の組織や手法も勿論大切であるが、それを生かすのはやはり人である。どんなに完備した組織をつくり、新しい手法を導入してみても、それを生かす人を得なければ成果も上がらず、従って企業の使命も果たしていくことができない。
by 松下電器産業（現パナソニック）創業者 松下幸之助氏

SMI 企業用プログラム

モチベーションの開発・組織風土の改革・売上利益UP



《目的に合わせた人財育成》

SMI カンパニーは、35年前から『理念教育』を行い、社内風土を構築しています。

1. モチベーション育成プログラムコース

自らモチベートし目標達成する

2. エグゼクティブ幹部育成プログラムコース

マネジメント成長と部下をモチベートし、組織として成果を上げていく

3. マスターセールズ（営業力）プログラムコース

エンスージアズム（情熱）見込み客発見、クロージング力強化

4. コミュニケーションプログラムコース

5. 生産性向上プログラムコース

少ない人数でより効率的に成果を上げる

6. 新入社員育成プログラムコース

（入社前～入社後1年以内）仕事に対する考え方と心構えを身につけさせる

7. 経営者及び経営幹部育成プログラムコース

わが社は『SMIカンパニー』で社員と一緒に夢を描きながら人財育成しています！



第11期エグゼクティブ幹部研修
ベストアメニティグループ
代表取締役 内田 弘氏
自然食品製菓販売 レストラン・旅館業



第19期経営革新塾
(株) やずや
代表取締役 矢頭 徹氏
健康食品通心販売業



第3期生産性向上カンパニー
(有) 山下商店
代表取締役 山下 良太郎氏
鉄スクラップ卸売業



第1期生産性向上カンパニー
(株) とどろき設備
代表取締役 轟 政章氏
設備工事・住宅リフォーム



第5期経営革新塾
(株) ワイズ・ヒューマン
代表取締役 坂口 優子氏
テレマーケティング業務



第4期エグゼクティブ研修
医療法人井上秀人歯科
理事長 井上 秀人氏
歯科医療・インプラント

SMIカンパニー研修とは…

価値観が多様化していく時代に自ら創意工夫し、新規顧客創造・商品作り・アイデアを出せる人材をどの企業も望んでいます。そのような人材をヘッドハントするのではなく、自社の中で人材の能力を引き出し、セルフ・モチベーションをもった人財へ育成し、風土創りしていくことがSMIカンパニーの目的です。

サクセスポワー福岡は、最も得意とする分野で、各業種・業態・経営理念・目的に応じたオーダー型の人材育成を行い、多くの企業において成果を上げ続けています。あなたの企業の「眠れる人材」を『人財』に変えます！